

E•UM ENTRETIENS OPHTALMOLOGIQUES
UNIVERSITAIRES DE MONTRÉAL

**CHIRURGIE
PHACO-RÉFRACTIVE
ET OPTIQUE**

24 ET 25 AVRIL 2023

Marché Bonsecours

350, rue Saint-Paul Est, Montréal

Chères collègues
Chers collègues,

C'est avec grand plaisir que nous vous souhaitons la bienvenue aux Entretiens ophtalmologiques universitaires de Montréal (EOUM), édition 2023, sous les thèmes « Chirurgie phaco-réfractive et optique ».

Le comité scientifique des EOUM est fier de vous présenter le fruit de son travail collectif dans l'élaboration du programme scientifique. Les membres du comité scientifique, les Drs Mona Harissi-Dagher, Samir Jabbour, Milime Keyeutat et Avi Wallenstein ont tout mis en œuvre pour que ce programme réponde à vos attentes en matière de formation médicale continue.

Nous tenons à souligner la participation de nos spécialistes de renommée internationale :

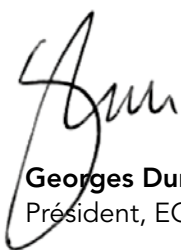
De la France : Dr Alain Saad

Du Royaume-Uni : Dr Bruce Allan

Des États-Unis : Dr Arsham Sheybani

Finalement, nous tenons à remercier chaleureusement les conférencières et conférenciers du Québec qui ont accepté de partager avec nous leurs connaissances et leur expertise.

Nous vous souhaitons à toutes et à tous un excellent congrès.



Georges Durr, M.D., FRCSC
Président, EOUM

La présente activité est une activité de formation collective agréée (section 1) et d'un programme d'autoévaluation (PAE) agréé (section 3) au sens que lui donne le programme de Maintien du certificat (MDC) du Collège royal des médecins et chirurgiens du Canada ainsi qu'une activité de développement professionnel (catégorie A) et d'évaluation de l'exercice reconnue (catégorie B) au sens que lui donne le Collège des médecins du Québec. Cette activité a été approuvée par la direction de Développement professionnel continu (DDPC) de la Fédération des médecins spécialistes du Québec.

La DDPC reconnaît **12,25 heures** pour l'activité globale. Vous pouvez déclarer un maximum de **11,25 heures** en section 1 / activité de développement professionnel reconnue (catégorie A) et un maximum de **1 heure** en section 3 / activité d'évaluation de l'exercice (catégorie B). Les participants doivent réclamer un nombre d'heures conforme à la durée de leur participation.

Rôle CanMEDS	Nbre d'objectifs traitant de la compétence	Pourcentage relatif
Expert	77	39 %
Communicateur	50	25 %
Collaborateur	0	0 %
Leader	25	13 %
Promoteur de la santé	3	2 %
Érudit	35	17 %
Professionnel	7	4 %
TOTAL	197	100 %



ASSOCIATION DES MÉDECINS OPHTALMOLOGISTES
DU QUÉBEC

ÉNONCÉ DE MISSION

Le Comité du développement professionnel continu (DPC) de l'Association des médecins ophtalmologistes du Québec (AMOO) s'est donné pour mandat d'assurer le maintien des connaissances professionnelles et d'améliorer les compétences transverses des membres de l'Association dans le but d'offrir à la population du Québec les meilleurs standards de qualité en ce qui a trait à la pratique de l'ophtalmologie.

Le programme suivant a été élaboré conjointement avec l'Association des médecins ophtalmologistes du Québec de manière à respecter les principes d'intégrité, d'objectivité et d'équilibre scientifiques.

L'AMOO, par le biais de sa cotisation syndicale, participe au financement des EOUM.

Ce programme s'adresse aux ophtalmologistes et résident.e.s. Les infirmières et orthoptistes peuvent y assister.

Tout conflit d'intérêts potentiels sera divulgué par le comité scientifique, les présentateurs et les personnes-ressources lors des présentations.



MODÉRATEUR : Dr Samir Jabbour

SESSIONS SCIENTIFIQUES

SALLE VIEUX-MONTRÉAL

7h • INSCRIPTION

Petit déjeuner et discussion libre
Salon des exposants, salle de bal, niveau 3

8h • MOT DE BIENVENUE

Dr Georges Durr / CHUM

8h15 • *KERATOCONUS*

Dr Bruce Allan
Consultant Ophthalmic Surgeon
Moorfields Eye Hospital
Londres, Royaume-Uni

8h35 • DÉTECTION DU KÉRATOCÔNE
FRUSTRE ET SÉLECTION DES
PATIENTS POUR LA CHIRURGIE
RÉFRACTIVE

Dr Alain Saad
Chirurgien titulaire
Hôpital Fondation Rothschild, Paris, France
Directeur médical adjoint
Centre de l'œil Aus Der Au, Fribourg, Suisse

8h55 • *IRREGULAR ASTIGMATISM*

Dr Bruce Allan

9h15 • *CROSSLINKING DE LA CORNÉE*
SECTION 3

Dr Tanguy Boutin / CUO-HMR

9h35 • PÉRIODE DE QUESTIONS

10h • DISCUSSION LIBRE

Salon des exposants

10h30 • TOUT SUR LES LIO TORIQUES
SECTION 3

Dr Samir Jabbour / CHUM

10h50 • *EDOF AND MFIOLS
IN GLAUCOMA*

Dr Arsham Sheybani
Assistant Professor of Ophthalmology
Residency Program Director
Glaucoma Fellowship Director
Washington University in St. Louis

11h10 • *COMPLEX CATARACT SURGERY
PATIENTS WITH HIGH
REFRACTIVE EXPECTATIONS*

Dr Arsham Sheybani

11h30 • PÉRIODE DE QUESTIONS

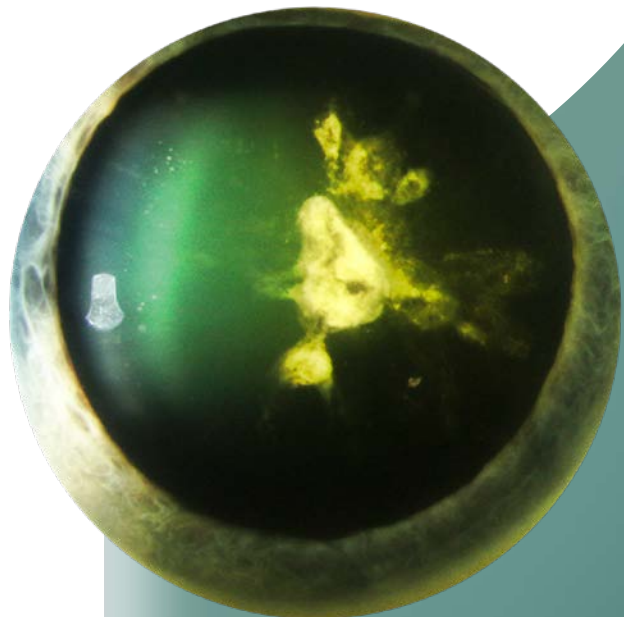
11h45 • LUNCH

Salon des exposants

LUNDI 24 AVRIL 2023 APRÈS-MIDI

MODÉRATEUR : Dr Paul Harasymowycz

- 13h** • REMISE DU PRIX MÉRITAS DES EOUM
- 13h15** • *MIGS - CONSIDERATIONS IN THE PATIENT WITH HIGH REFRACTIVE EXPECTATIONS*
Dr Arsham Sheybani
- 13h35** • RÉSULTATS RÉFRACTIFS DE GLAUCOME À FERMETURE D'ANGLE
Dr Hady Saheb / CUSM
- 13h50** • *BILATERAL ANGLE CLOSURE MUNDANE OR MYSTERY?*
Dr Arsham Sheybani
- 14h10** • CHIRURGIE DE LA CATARACTE FEMTOSECOND : MISE À JOUR
Dr Paul Harasymowycz / CUO-HMR
- 14h25** • PÉRIODE DE QUESTIONS
- 15h** • PAUSE
Salon des exposants
- 15h30** • *WAVEFRONT-GUIDED EXCIMER LASER TREATMENTS*
Dr Bruce Allan
- 15h50** • *TOPOGRAPHY-GUIDED REFRACTIVE SURGERY*
Dr Avi Wallerstein / Lasik MD
- 16h05** • LIO DE SPÉCIALITÉ ET SÉLECTION DE PATIENT
Dr Darren Albert / Hôpital Anna-Laberge
- 16h20** • CHOIX DE LIO APRÈS UNE CHIRURGIE RÉFRACTIVE
Dre Johanna Choremis / CUO-HMR
- 16h35** • PÉRIODE DE QUESTIONS
- 17h** • FIN DES CONFÉRENCES
- 17h** • COCKTAIL
- 19h** • SOIRÉE LIBRE



MODÉRATEUR : Dr Louis Racine

- 7h30** • PETIT DÉJEUNER
ET DISCUSSION LIBRE
Salon des exposants
- 8h15** • L'IMPACT ÉCOLOGIQUE
DE LA CHIRURGIE DE
LA CATARACTE
Dre Marie-Claude Robert / CHUM
- 8h30** • LA CHIRURGIE DE LA CATARACTE
CHEZ LES PATIENTS AVEC
ANTÉCÉDENT DE CHIRURGIE
FILTRANTE
Dr Younes Agoumi / CHUM
- 8h45** • LES ICL EN 2023 : APPORT
DE L'OCT ET COMMENT
LIMITER LES SURPRISES
POSTOPÉRATOIRES
Dr Alain Saad
- 9h05** • CALCUL DE LENTILLES CHEZ
LES PATIENTS AVEC UNE GREFFE
DE CORNÉE
Dr Alain Saad
- 9h25** • CONSIDÉRATIONS
CHIRURGICALES POST ICL
Dr Louis Racine / CHUM
- 9h40** • PÉRIODE DE QUESTIONS
- 10h** • DISCUSSION LIBRE
Salon des exposants
- 10h30** • REVUE DES FORMULES
DE CALCUL DE LIO
Dr Mashad Darvish / CUSM
- 10h45** • APPORT PRATIQUE D'UNE
NOUVELLE FORMULE DE CALCUL
D'IMPLANTS : PEARL-DGS
Dr Alain Saad
- 11h05** • AI AND BIOMETRY,
WHAT'S COMING?
Dr Bruce Allan
- 11h25** • CHIRURGIE DE
LA CATARACTE BILATÉRALE
POUR – Dre Marie-Ève Légaré
CHU – Hôpital Saint-Sacrement
CONTRE – Dr Mazen Choulakian
CHUS – Hôtel-Dieu
- 11h45** • PÉRIODE DE QUESTIONS
- 12h** • LUNCH DANS
LE VIEUX-MONTRÉAL
Choisissez votre restaurant

MODÉRATRICE : Dre Julia Talajic / CUO-HMR

13h30 • REMISE DU PRIX HOMMAGE
AMOO

13h45 • CONFÉRENCE MICHEL-MATHIEU
LE FUTUR DE LA CHIRURGIE
DE LA CATARACTE
Dr Paul Harasymowycz

14h05 • QUAND ÇA VA MAL EN PHACO
Dr Georges Durr

14h20 • PRINCIPES DE LA VITRECTOMIE
ANTÉRIEURE
Dr Danny Gauthier / CHUM

14h35 • CHOIX DE LIO AVEC MALADIE
DE LA SURFACE OCULAIRE
SECTION 3
Dre Maya Tong
Western University, London, Ontario

14h55 • PÉRIODE DE QUESTIONS

15h15 • PANEL
DISCUSSION DE CAS
Modératrice :
Dre Mona Harissi-Dagher CHUM
Panélistes :
Dr Bruce Allan, Dr Georges Durr,
Dr Paul Harasymowycz,
Dr Samir Jabbour, Dr Louis Racine

16h • MOT DE LA FIN

16h15 • ASSEMBLÉE GÉNÉRALE
ANNUELLE DE L'AMOO

COMITÉ SCIENTIFIQUE

Dr Georges Durr • Dre Mona Harissi-Dagher
Dr Samir Jabbour • Dr Avi Wallerstein
Dre Milime Tondii Keyeutat, résidente 4

COMITÉ ORGANISATEUR

Michèle Cyr, coordonnatrice, EOUM
Dr Georges Durr, président, EOUM
Sylvie Gariépy, directrice, AMOO

OBJECTIFS D'APPRENTISSAGE

À la fin de ces présentations,
les participant.e.s seront en mesure de :

KERATOCONUS

Réviser l'anatomie, la pathophysiologie, l'étiologie et la classification de la maladie cornéenne qu'est le kératocône

Interpréter les résultats de la topographie ou de la tomographie cornéenne pour le dépistage du kératocône

Incorporer de nouvelles techniques de diagnostic des patients atteints de kératocône

Review the anatomy, pathophysiology, etiology and classification of keratoconus

Interpret results of corneal topography or tomography in keratoconus screening

Incorporate new diagnostic techniques for keratoconus

DÉTECTION DU KÉRATOCÔNE FRUSTRE ET SÉLECTION DES PATIENTS POUR LA CHIRURGIE RÉFRACTIVE

Identifier les patients atteints de kératocône infra clinique (frustre) selon les indices topographiques

Déterminer qui est un candidat approprié pour la chirurgie réfractive et déterminer le moment approprié pour le faire

Expliquer le risque d'ectasie cornéenne après la chirurgie réfractive

IRREGULAR ASTIGMATISM

Distinguer et diagnostiquer l'astigmatisme irrégulier à l'aide de l'imagerie cornéenne

Identifier les causes innées et acquises de l'astigmatisme irrégulier

Nommer les options thérapeutiques face à un astigmatisme irrégulier

Distinguish and diagnose irregular astigmatism using corneal imaging

Identify congenital and acquired causes of irregular astigmatism

Name therapeutic options for irregular astigmatism

CROSSLINKING DE LA CORNÉE SECTION 3

Réviser les concepts de base et les étapes du traitement *Crosslinking*

Déterminer qui est un candidat approprié pour le traitement *Crosslinking* et déterminer le moment approprié du traitement

Prévenir et reconnaître les complications du *Crosslinking*

TOUT SUR LES LIO TORIQUES SECTION 3

Comparer les différentes lentilles intraoculaires toriques sur le marché

Élaborer les étapes à suivre

Identifier les patients qui peuvent bénéficier d'une LIO torique

EDOF AND MFIOLS IN GLAUCOMA

Comparer les propriétés spécifiques des lentilles EDOF et des lentilles MFIOL

Discuter des contre-indications à l'utilisation des lentilles EDOF et MFIOL chez les patients atteints de glaucome

Sélectionner les LIO permettant d'optimiser les résultats réfractifs chez les patients atteints de glaucome

Compare the properties of EDOF lenses and MFIOL lenses

Discuss contraindications for the use of EDOF and MFIOL lenses in patients with glaucoma

Select IOLs to optimize refractive results in patients with glaucoma

COMPLEX CATARACT SURGERY PATIENTS WITH HIGH REFRACTIVE EXPECTATIONS

Réaliser les examens préopératoires adéquats permettant une planification optimale d'une chirurgie de la cataracte complexe

Identifier les différentes approches chirurgicales pour gérer les cas complexes de chirurgie de la cataracte et minimiser les surprises réfractives

Carry out adequate pre-operative examinations for optimal planning of complex cataract surgery

Identify different surgical approaches to manage complex cataract surgery cases and minimize refractive surprises

MIGS - CONSIDERATIONS IN THE PATIENT WITH HIGH REFRACTIVE EXPECTATIONS

Reconnaître l'utilité, les indications et l'efficacité des dispositifs MIGS

Maximiser le résultat réfractif lors d'une chirurgie combinée phaco-MIGS

Gérer les complications liées aux MIGS lors de la chirurgie de la cataracte combinée phaco-MIGS

Recognize the usefulness, indications and effectiveness of MIGS devices

Maximize refractive outcome during combined phaco-MIGS surgery

Manage MIGS-related complications during combined phaco-MIGS cataract surgery

RÉSULTATS RÉFRACTIFS DE GLAUCOME À FERMETURE D'ANGLE

Maximiser le résultat réfractif et thérapeutique lors d'une chirurgie de la cataracte

BILATERAL ANGLE CLOSURE - MUNDANE OR MYSTERY?

Rappel anatomique, pathophysiologique et étiologique de la fermeture de l'angle bilatérale

Anatomical, pathophysiological and etiological refresher of bilateral angle closure

CHIRURGIE DE LA CATARACTE FEMTOSECOND : MISE À JOUR

Réviser l'état actuel et l'évolution de la technologie Femtosecond laser pour la chirurgie de la cataracte (FLACS) et discuter des orientations futures du FLACS

Décrire les avantages et inconvénients à l'utilisation de la technologie FLACS

Résumer les résultats de FLACS pour la création de plaies cornéennes, les incisions relaxantes limbiques, la capsulotomie et la phacoémulsification

WAVEFRONT-GUIDED EXCIMER LASER TREATMENTS

Décrire la technologie Wavefront-guided excimer laser et leur utilité

Déterminer quel candidat bénéficierait de l'utilisation de la technologie Wavefront-guided excimer laser

Comparer les résultats des chirurgies réfractives cornéennes assistées par la technologie Wavefront-guided excimer laser à celles traditionnelles

Describe Wavefront-guided excimer laser technology and its usefulness

Determine which candidate would benefit from Wavefront-guided excimer laser technology

Compare results of corneal refractive surgery assisted by Wavefront-guided excimer laser technology with traditional ones

TOPOGRAPHY-GUIDED REFRACTIVE SURGERY

Décrire la technologie Topo-guided laser et son utilité dans la chirurgie réfractive

Déterminer quel candidat bénéficierait de l'utilisation de la technologie

Discuter des bases scientifiques derrière cette technologie selon les derniers travaux scientifiques et cliniques

Describe Topo-guided laser technology and its use in refractive surgery

Determine which candidates would benefit from using this technology

Discuss the science behind why this technology works well based on recent clinical and scientific evidence

LIO DE SPÉCIALITÉ ET SÉLECTION DE PATIENT

Expliquer la technologie des LIO Premium actuellement disponibles

Détailler les critères de sélection des patients et les principaux résultats cliniques attendus

Présenter les avantages potentiels ainsi que les limites de l'utilisation des LIO Premium

CHOIX DE LIO APRÈS UNE CHIRURGIE RÉFRACTIVE

Expliquer les raisons pour lesquelles le calcul de LIO est plus difficile après une chirurgie réfractive au laser (LVC)

Suggérer la méthode la plus précise dans le calcul de LIO post LVC et les éléments à considérer lors de la sélection des LIO

OBJECTIFS D'APPRENTISSAGE

À la fin de ces présentations,
les participant.e.s seront en mesure de :

L'IMPACT ÉCOLOGIQUE DE LA CHIRURGIE DE LA CATARACTE

Réaliser l'impact environnemental et économique de la quantité de déchets liés aux soins de santé offerts en salle d'opération

Adopter des mesures de développement durable reposant sur les 5 R : réduire – réutiliser – recycler – repenser – rechercher

Identifier les pratiques actuelles pouvant être modifiées pour réduire la quantité de déchets produits dans les SOP

LA CHIRURGIE DE LA CATARACTE CHEZ LES PATIENTS AVEC ANTÉCÉDENT DE CHIRURGIE FILTRANTE

Décrire les effets potentiels d'une chirurgie de la cataracte sur la bulle de filtration et sur le glaucome

Décrire les mesures intra opératoires qui visent à préserver la bulle de filtration et la pression intra oculaire

Rappeler les mesures postopératoires pour maintenir la bulle de filtration et un bon contrôle du glaucome

LES ICL EN 2023 : APPORT DE L'OCT ET COMMENT LIMITER LES SURPRISES POSTOPÉRATOIRES

Comprendre l'apport de l'OCT pour planifier la chirurgie avec ICL

CALCUL DE LENTILLES CHEZ LES PATIENTS AVEC UNE GREFFE DE CORNÉE

Déterminer les caractéristiques spécifiques de la cornée greffée affectant le calcul de LIO

Choisir les formules affectant le calcul de LIO pour les patients avec greffe de cornée

Spécifier les ajustements à faire quant au choix de LIO pour les chirurgies combinées phaco-greffe

CONSIDÉRATIONS CHIRURGICALES POST ICL

Identifier les considérations chirurgicales lors des chirurgies avec ICL

REVUE DES FORMULES DE CALCUL DE LIO

Réviser la littérature récente comparant les formules de calcul de LIO de troisième et quatrième génération couramment utilisées (Haigis, Hoffer Q, Holladay 1, SRK/T et/ou Barrett Universal) avec les formules de nouvelle génération

Déterminer les avantages et limites des formules de calcul de LIO selon le type d'amétropie et/ou la longueur axiale

APPORT PRATIQUE D'UNE NOUVELLE FORMULE DE CALCUL D'IMPLANTS : PEARL-DGS

Expliquer en quoi consiste la nouvelle technologie de calcul de LIO à l'aide de l'intelligence artificielle

Décrire l'apport pratique d'une formule comme celle de PEARL-DGS comparativement aux formules conventionnelles largement utilisées pour le calcul de LIO actuelles

AI AND BIOMETRY, WHAT'S COMING?

Identifier les limites de l'utilisation de nouvelle formule basée sur l'intelligence artificielle pour le calcul de LIO

Identify limits of the use of new formula based on artificial intelligence for IOL calculation

CHIRURGIE DE LA CATARACTE BILATÉRALE

Déterminer les avantages et inconvénients de la chirurgie de la cataracte bilatérale immédiatement séquentielle (CCBIS) comparativement à la chirurgie de la cataracte bilatérale séquentielle différée (CCBSD)

Déterminer les critères de sélection et d'exclusion des patients pour la CCBIS

Illustrer les complications et les résultats rétractifs et le coût/rendement de la CCBIS comparativement à ceux de la CCBSD

CONFÉRENCE MICHEL-MATHIEU LE FUTUR DE LA CHIRURGIE DE LA CATARACTE

Identifier les caractéristiques de la chirurgie de la cataracte dans les années à venir

QUAND ÇA VA MAL EN PHACO

Énumérer les complications les plus fréquentes de la chirurgie de la cataracte ainsi que celles les plus morbides

Expliquer l'importance de l'évaluation et de la préparation préopératoire pour éviter les complications potentielles d'une chirurgie de la cataracte

Illustrer les différentes approches chirurgicales permettant de gérer les complications lors d'une chirurgie de la cataracte

PRINCIPES DE LA VITRECTOMIE ANTÉRIEURE

Repérer les situations dans lesquelles la vitrectomie antérieure doit être utilisée

Réviser les étapes ainsi que la technique à utiliser pour faire une vitrectomie antérieure efficace et appropriée pour minimiser la perte du vitré

Discuter des paramètres et réglages fluidiques ainsi que des divers modèles de vitrectomie antérieure

CHOIX DE LIO AVEC MALADIE DE LA SURFACE OCULAIRE – SECTION 3

Diagnostiquer et traiter les maladies courantes de la surface oculaire pouvant affecter le choix de LIO

Identifier les LIO à utiliser ou à éviter face aux maladies courantes de la surface oculaire

Planifier les évaluations préopératoires requises en fonction de la maladie de la surface oculaire pour maximiser les résultats postop de la chirurgie de la cataracte

PANEL ET DISCUSSION DE CAS

Proposer les alternatives thérapeutiques pour correction réfractive chez les patients atteints de kératocône frustré

Gérer l'astigmatisme cornéen pendant la chirurgie de la cataracte pour fournir les meilleurs résultats visuels possibles

Gérer les complications peropératoires et la gestion des cas difficiles de chirurgie

E•UM ENTRETIENS OPHTALMOLOGIQUES
UNIVERSITAIRES DE MONTRÉAL

**CHIRURGIE
PHACO-RÉFRACTIVE
ET OPTIQUE**

PROGRAMME PARAMÉDICAL

LUNDI 24 AVRIL 2023
Marché Bonsecours
350, rue Saint-Paul Est, Montréal

PROGRAMME PARAMÉDICAL

La présente activité est une activité de formation collective agréée (section 1) au sens que lui donne le programme de Maintien du certificat (MDC) du Collège royal des médecins et chirurgiens du Canada ainsi qu'une activité de développement professionnel reconnue (catégorie A) au sens que lui donne le Collège des médecins du Québec. Cette activité a été approuvée par la direction de Développement professionnel continu de la Fédération des médecins spécialistes du Québec.

Vous pouvez déclarer un maximum de **5,25 heures** en section 1 / activité de développement professionnel reconnue (catégorie A). Les participants doivent réclamer un nombre d'heures conforme à la durée de leur participation.

Tout conflit d'intérêts potentiels sera divulgué par le comité scientifique, les présentateurs et les personnes-ressources lors des présentations.



ASSOCIATION DES MÉDECINS OPHTALMOLOGISTES
DU QUÉBEC

ÉNONCÉ DE MISSION

Le Comité du développement professionnel continu (DPC) de l'Association des médecins ophtalmologistes du Québec (AMOQ) s'est donné pour mandat d'assurer le maintien des connaissances professionnelles et d'améliorer les compétences transverses des membres de l'Association dans le but d'offrir à la population du Québec les meilleurs standards de qualité en ce qui a trait à la pratique de l'ophtalmologie.

Le programme suivant a été élaboré conjointement avec l'Association des médecins ophtalmologistes du Québec de manière à respecter les principes d'intégrité, d'objectivité et d'équilibre scientifiques.

L'AMOQ, par le biais de sa cotisation syndicale, participe au financement des EOUM.

Ce programme s'adresse aux infirmières, orthoptistes et personnel paramédical.

PROGRAMME PARAMÉDICAL

8 h 30 • MOT DE BIENVENUE

Dre Milime Keyeutat, R4
Université de Montréal

8 h 35 • QU'EST-CE QU'UNE CATARACTE ?

Dr Samir Touma, R3
Université de Montréal

À la fin de cette présentation, les participant.e.s
seront en mesure de :

Définir ce qu'est une cataracte de façon
anatomique, pathophysiologique
et étiologique

9 h 05 • L'ESSENTIEL DES TESTS PRÉOPÉRATOIRES DE LA CATARACTE

Mylaine Beaudry
Directrice des opérations médicales
et chirurgicales Bellevue clinique
d'ophtalmologie

À la fin de cette présentation, les participant.e.s
seront en mesure de :

Connaître et différencier les tests à faire
lors d'un examen préopératoire pour la
chirurgie de la cataracte

Expliquer les objectifs et les conditions
précises de réalisation de ces tests

9 h 40 • PÉRIODE DE QUESTIONS

9 h 55 • PAUSE

10 h 30 • LA CHIRURGIE DE LA CATARACTE

Dre Jia Ru Liu, R3
Université de Montréal

À la fin de cette présentation, les participant.e.s
seront en mesure de :

Résumer les différentes étapes de la
chirurgie de la cataracte

Nommer les avantages, les inconvénients
et les alternatives de la chirurgie de
la cataracte

11 h 05 • LES COMPLICATIONS DE LA CHIRURGIE DE LA CATARACTE

Dr Antony Theogene
Fellow en glaucome

À la fin de cette présentation, les participant.e.s
seront en mesure de :

Évaluer et questionner un patient se
présentant avec des plaintes suite à
la chirurgie de la cataracte

Reconnaître les signes et symptômes liés
aux complications possibles d'une chirurgie
de la cataracte

11 h 35 • PÉRIODE DE QUESTIONS

11 h 50 • LUNCH AVEC LES EXPOSANTS

13h • TOUT SUR L'ASTIGMATISME ET COMMENT LE CORRIGER

Dre Milime Keyeutat, R4
Université de Montréal

À la fin de cette présentation, les participant.e.s seront en mesure de :

Réviser les principes optiques de base de l'œil astigmaté

Déterminer les options thérapeutiques actuellement disponibles pour la correction de l'astigmatisme

13h30 • LES LENTILLES INTRA-OCULAIRES

Dr Michael Nguyen, R4
Université de Montréal

À la fin de cette présentation, les participant.e.s seront en mesure de :

Comparer les différents types de lentilles intra-oculaires selon leurs spécificités, leurs utilités cliniques et leurs coûts

14h • PÉRIODE DE QUESTIONS

14h15 • PAUSE

14h45 • KÉRATOCÔNE ET SES TRAITEMENTS

Dre Soumaya Bouhout, R3
Université de Montréal

À la fin de cette présentation, les participant.e.s seront en mesure de :

Décrire et reconnaître les aspects cliniques et topographiques de la pathologie cornéenne qu'est le kératocône.

Énumérer les traitements requis selon le stade de la maladie

15h15 • LA BASE DE LA CHIRURGIE RÉFRACTIVE

Dre Marie-Ève Poirier
Lasik MD

À la fin de cette présentation, les participant.e.s seront en mesure de :

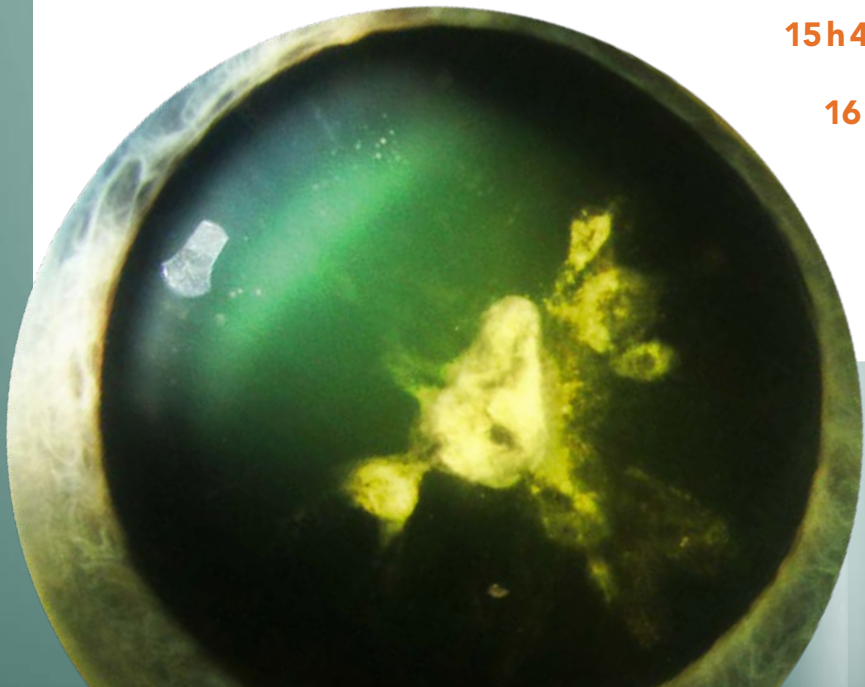
Acquérir les connaissances de base sur les diverses options chirurgicales actuellement offertes pour la correction de la vue

Associer les types de chirurgies réfractives aux catégories de patients ciblés par ces chirurgies

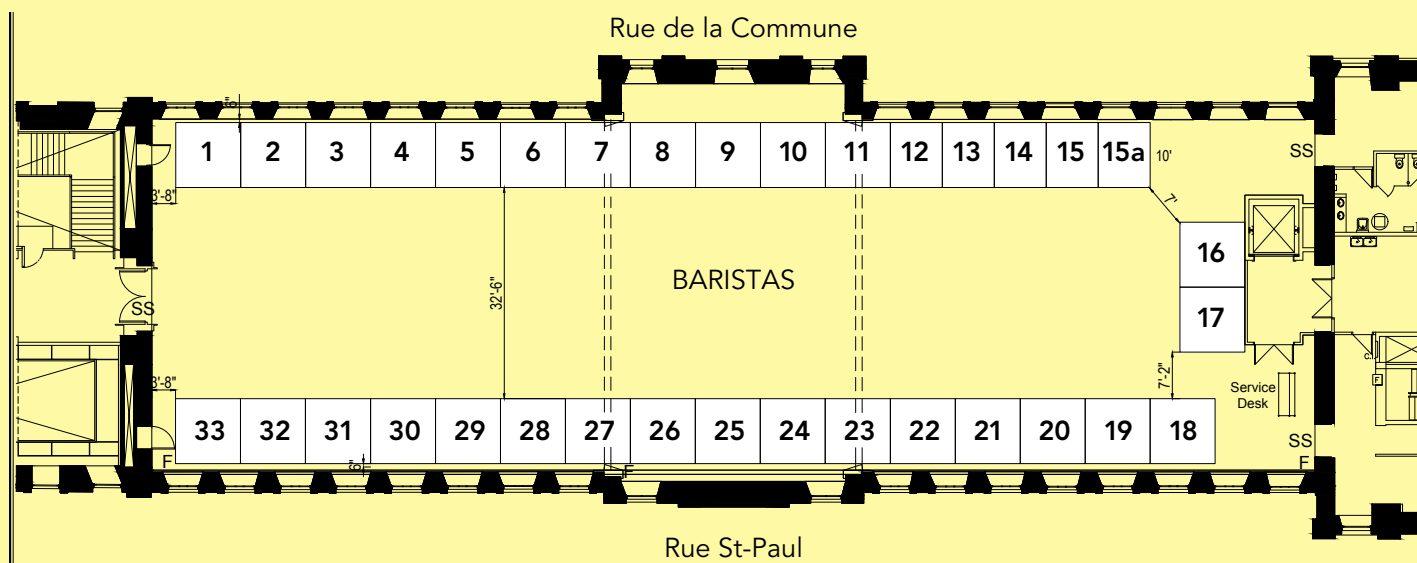
15h45 • PÉRIODE DE QUESTIONS

16h • MOT DE LA FIN

Dr Georges Durr
Président, EOUM



SALON DES EXPOSANTS



Les EOUM tiennent à remercier les exposants suivants

Abbvie	2-3	Ocularistes Marie-France Clermont.	30
Alcon	31-32	Optos	21
Apellis Pharmaceuticals.	5	Rayner	24
Association québécoise de la dégénérescence maculaire	Passerelle	Roche.	7
Axis Medical	20	Santen	15
Bausch + Lomb	28	Sogemec / Financière des professionnels	15a
Bayer	25-26-27	Sun Pharma	6
Bioscript Solutions.	19	Tecksoft	11
Candorvision	1	Thea Pharma	14
Clarion Medical Technologies	33	Topcon.	13
Glaukos	18	Valeo Pharma.	10
Innova Medical Ophthalmics.	22-23	Viatrix.	29
Instrumentarium	4	Xacte	12
J & J Vision	8-9	Zeiss.	16-17

Cette activité a bénéficié d'une subvention à visée éducative sans restriction des entreprises ci-dessous.

CATÉGORIE OR

Johnson & Johnson Vision
Roche Canada

CATÉGORIE ARGENT

Abbvie
Alcon
Bayer
Sun Pharma

CATÉGORIE BRONZE

Apellis Pharmaceuticals • Bausch + Lomb
Biogen Canana • Labtician Ophthalmics
Rayner • Valeo Pharma • Viatris

INFORMATION

Michèle Cyr
Coordonnatrice EOUM
514 993-4561
michelecyr@videotron.ca